



工作氣質測驗





1

行政院勞工委員會職業訓練局（現已改制為勞動部勞動力發展署）委託中國測驗學會編製「工作氣質測驗」，主要是為了職業諮商與輔導的用途。

2

本量表的結果可以求得受測者在「人際效能」、「決策果斷」、「審慎精確」、「偏好單純」、「擔險耐勞」、「獨處自為」、「敬上順從」七大項氣質特質涵義。

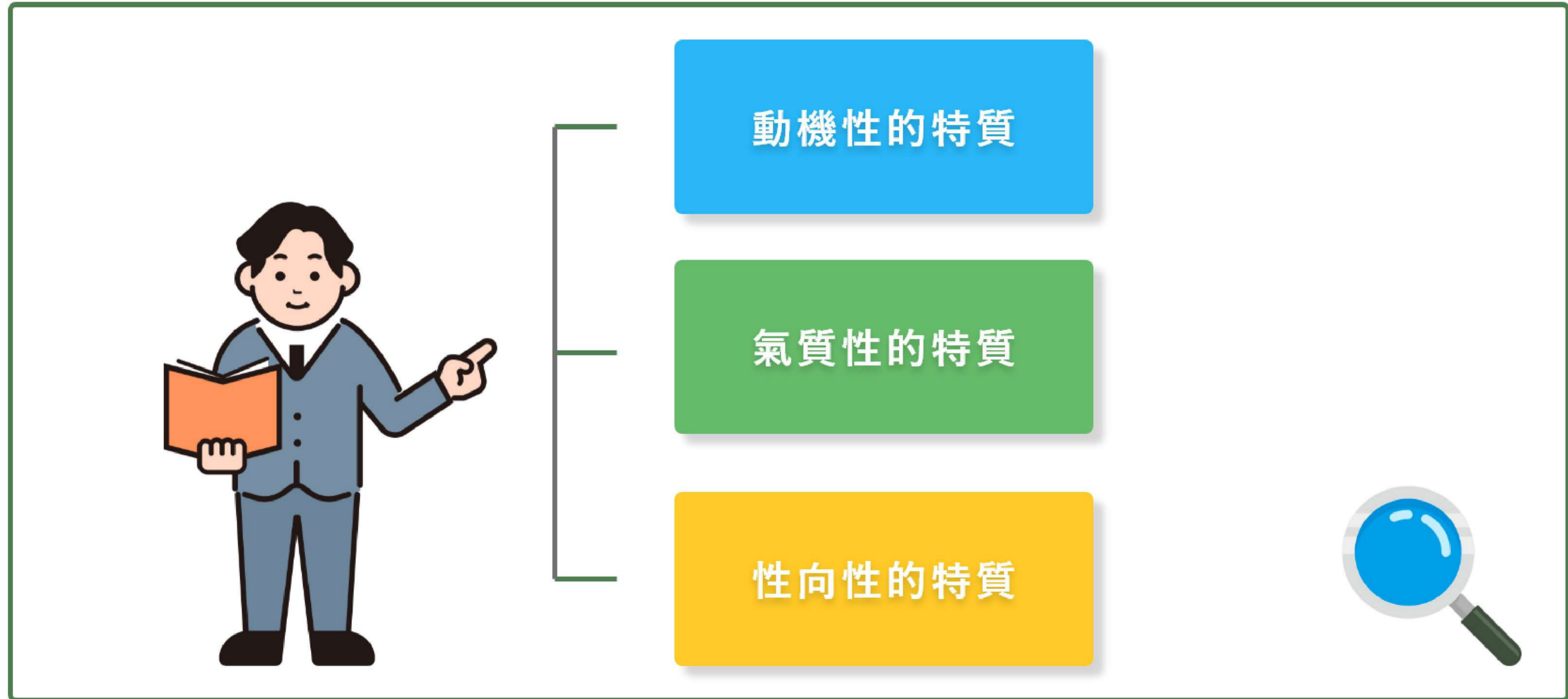
3

經由性格的三大特質動機性的特質，氣質佳的特質，性向性的特質的分析，深入了解職業相關特性。

# 七大項氣質特質



# 性格是由三大類組成



# 適合對象



- ★ 在職人員
- ★ 有工作經驗者
- ★ 有求職意願者與學生
- ★ 國中程度以上之學生
- ★ 對自己職業興趣未能明瞭者





測驗時間：約10分鐘（建議作答時勿中斷或閒置超過20分鐘以上，以免遭系統強制登出）

測驗題數：共66題

測驗說明：

1. 仔細閱讀測驗的指導說明
2. 閱讀左側描述內容，再依直覺勾選與您的符合程度
3. 讀完描述後，您僅需憑直覺馬上填答，答案無對錯之分，毋須想太多
4. 填答時請依序作答，勿跳題或留空，並一次填答完成，不要中途離開或做其他事情





1. 職涯測評專區：<https://exam.taiwanjobs.gov.tw/jobexam>。
2. 工作氣質測驗：點選工作氣質測驗(66題)。
3. 工作氣質簡介：工作氣質說明。
4. 台灣就業通登入：測驗需透過台灣就業通會員認證。
5. 工作氣質身分選擇：選擇受測身份更精準的了解自我工作氣質及對應職務。
6. 工作氣質測驗：共計66題，檢測自我的工作氣質。受測時間在10分鐘。
7. 工作氣質結果：了解自我的 PR 值及百分等級相關數據。



測驗結果是否就是我適合的職業？

對某一個氣質特質分數高，不見得從事相關的職業就比較容易成功與滿足，仍必須配合自己的能力。

氣質特質是可以培養的！即使測驗結果對某些職業沒興趣，透過努力充實相關知識與能力，仍然有可能獲得成功與滿意。



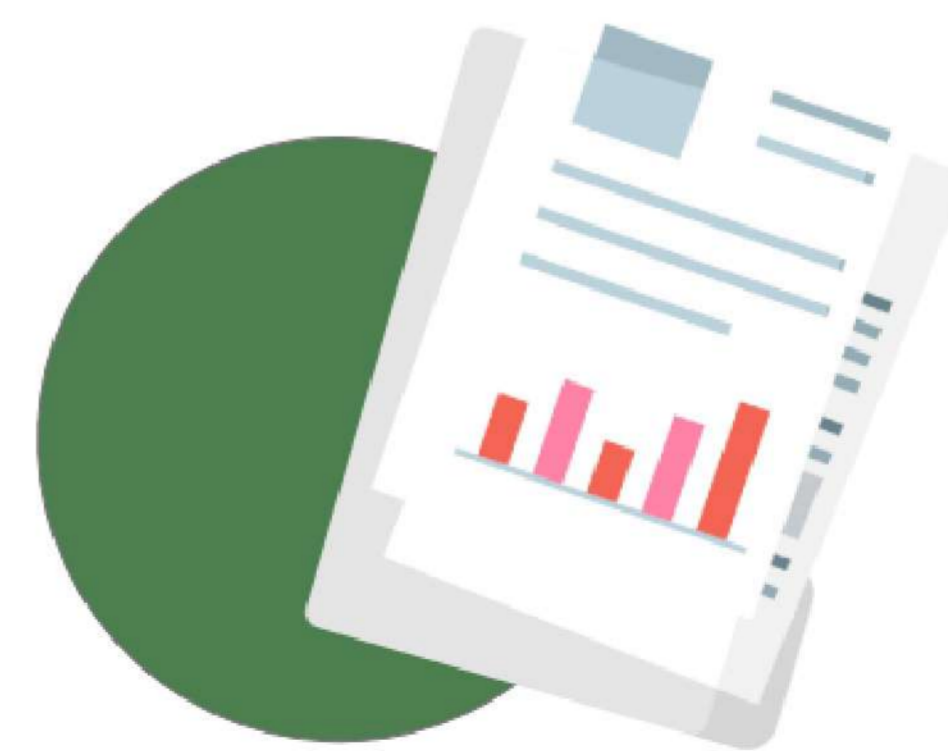
倘若檢測結果普遍居高或普遍過低，這表示您並無明顯的氣質對應相關職業。

誠摯建議您再進一步參加分署所提供的職業心理相關工具測驗，藉以協助您瞭解自己氣質特質和真正對應相關職業。



# 測驗結果說明

- ★ 會員個人資訊
- ★ 常模數據選擇比對
- ★ 七大項氣質特質項目
- ★ 個人測驗原始分收
- ★ 個人測驗轉換常模PR值
- ★ 個人測驗線性分佈
- ★ 受測人數常模線性分佈
- ★ 七大項氣質特質項目說明及可增列內容對應  
Jobooks工作百科





生 涯 成 功

快 樂 生 活



- ★ 本測驗僅做為工作氣質自我了解及初步職業探索之參考。
- ★ 如果您需要透過工作氣質深入了解職業諮詢  
請親洽就近就業中心，我們將有專人提供您進一步的諮詢與服務。